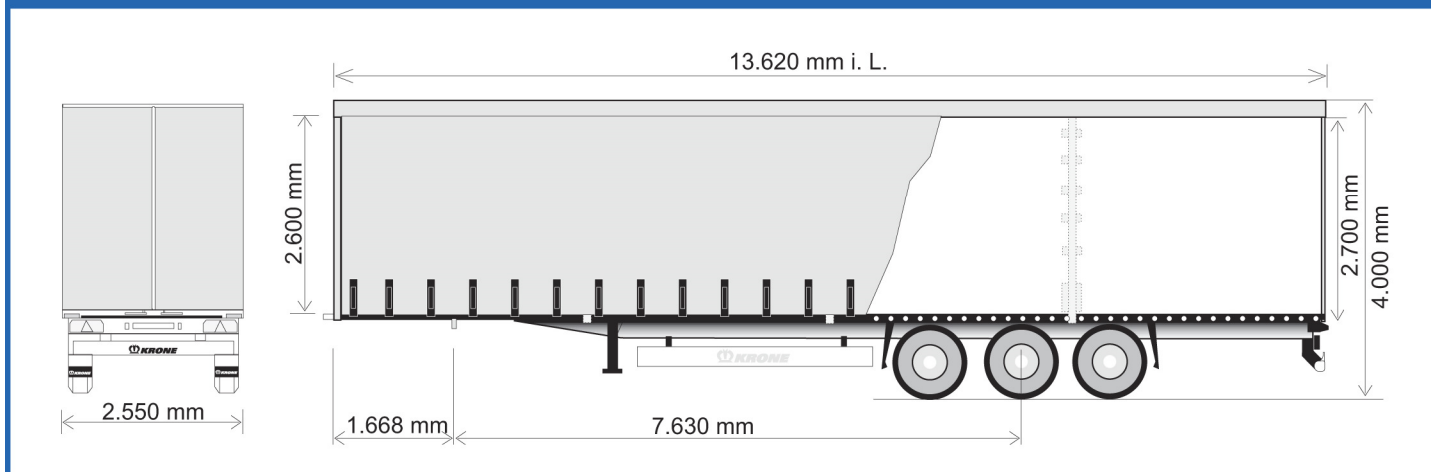


## PROFI LINER SDP 27 eLB4-CS



### Technický popis:

Pohotovostní hmotnost v základním provedení cca 6139 kg.

**Chassis:** Obvodový lem **Multilock** umožňující uchycení popruhů každých **100 mm**, rám v přední zóně 125 mm (včetně podlahy), zadní nárazník a boční zábrany dle norem EU, výsuvné schody v zadní části návěsu, výška točny 1130 mm.

**Parkovací podpěry:** 2 mechanicky ovládané parkovací podpěry 2 x 12 tun.

**Nápravy / pérování:** **Krone**, s vyrovnáním k rampě, rozvor náprav 1310 / 1310 mm, vzduchové pérování Krone, offset ET120, Ø kotouče 430 mm.

**Pneumatiky, ráfky:** 6 x **385/65 R 22,5 (11,75 x 22,5)**, značka dle volby výrobce.

**Blatníky:** ¼ blatníky před přední a za zadní nápravou (78/549/EWG a 91/226/EWG), zástěrky na zadních blatnících.

#### Boční lišta proti odstříku vody

**Brzdy:** Brzdový systém dle norem 71/320/EWG (ECE R 13), spojky na čele cca 800 mm nad úroveň podlahy, diagnostická zásuvka ISO 7638, EBS 2S/2M značka WABCO nebo Haldex, RSS (Roll Stability Support).

**Osvětlení:** Dle normy 76/756/EWG, boční osvětlení v provedení LED, 24V, 7-kolíkové zásuvky DIN ISO 1185 a DIN ISO 3731, 1 světlo do mlhy a 1 světlo pro couvání.

**Příslušenství:** 2 zakládací klíny, bez držáku rezervního kola.

**Podlaha:** 30 mm utěsněná překližka s vrstvou pryskyřice, pevnost DIN 283; pro nápravové zatížení 7200 kg.

**Nástavba:** Shrnovací střeška Krone s diagonálním zajištěním střechy, výška 130 mm, nakládací výška vpředu 2650 mm, nakládací výška vzadu 2650 mm (alt. 2700 mm), nakládací výška vzadu 2650 mm (alt. 2700 mm), celková výška cca 4030 mm, těsnící guma podél střešních vodících profilů v šedém odstínu. **4 řady dřevěných latí.**

**Přední čelo:** Z oceli, včetně předních sloupků, lakované, dorazová deska z překližky na vnitřní straně.

**Zadní vrata:** Dvoukřídla, lakovaná, kryté panty, 2 zajišťovací tyče v každém křídle, nakládací šířka 2480 mm

**Boční sloupky:** 3 páry bočních sloupků, 6 pozic pro jejich uchycení, nakládací šířka mezi bočními sloupky 2480 mm, 1 kapsa v úrovni podlahy pro 4 dřevěné boční latě, 5 kapes na pro boční latě na každém sloupku.

**Plachta:** Střešní plachta bílá, **boční plachty z PVC, výběr z barev SIO LINE nebo MEHLER.**

**Lakování:** Rám otryskán, základová barva nanášena pomocí metody KTL+lakování práškovou barvou.

**Barevné provedení:**

Chassis, včetně obvodového lemu: šedá, MB 7350  
Boční sloupky: základová barva KTL

Boční zábrany a zadní nárazník: bílá  
Čelo, vrata, zadní sloupky: bílá, RAL 9010

**Reflexní polepy:** bok (bílý / zadní vrata / žluté)

**Záruční podmínky**

- Tovární záruka 2 roky na celé vozidlo,
- 10 let proti prorezivění\*
- Záruka na opravy Krone 6 let bez omezení ujetých km\*
- \*při dodržení podmínek dané výrobcem

**Dokumentace**

- VTP
- návod k obsluze
- mezinárodní potvrzení CEMT
- servisní knížka
- certifikát EN 12642 CODE XL
- seznam autorizovaných servisů v Evropě / ČR
- Kontaktní karta **KRONE 24h Euro-help**

**Certifikace**

- Nástavba návěsu splňuje normu pro certifikát zabezpečení nákladu dle normy **EN 12642 CODE XL**

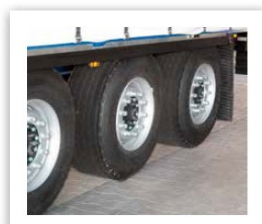
**Servisní služby**

- k dispozici je Vám více než 1400 autorizovaných servisů po celé Evropě
- v ČR je 16 autorizovaných servisů
- Váš nejbližší servis najdete velmi snadno díky aplikaci **KRONE Servis Locator**:  
<http://www.krone-trailer.com/english/service/service-locator/service-locator/>

## Technické provedení návěsu KRONE



**Robustní boční zábrany proti podjetí**  
zábrany jsou přišroubovány přímo k rámu návěsu a z bezpečnostních důvodů jsou lakovány v bílé barvě



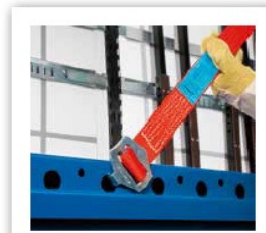
**Ochrana proti ostříku vody**  
Návěsy jsou standardně vybaveny lištou a blatníky proti ostříku vody



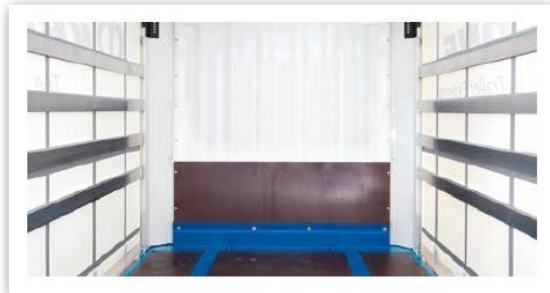
Zadní nárazník a světla jsou rozděleny do dvou na sobě nezávislých dílů  
Rozdělení do dvou částí zaručuje rychlou a snadnou výměnu obou dílů



**Chráněné ventily**  
Manipulační ventily jsou dobře chráněné za náprvami. Klíny jsou zde také vždy po ruce.

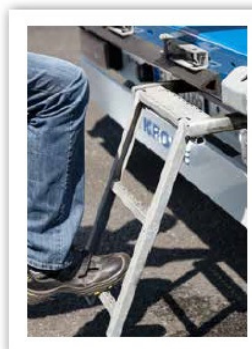


**Vnější rám Multilock**  
kotvící body pro kurty s roztečí 100 mm pro univerzální zajištění nákladu



**Trojité ochrana proti nárazu**

šasi je v přední části vyvedeno nahoru, spolu s ocelovým předním čelem a plywood deskou přišroubovanou přímo k šasi a přednímu čelu, docílíte vynikající ochrany v případě jakékoliv kolize.



**Bezpečný výsuvný žebřík**  
je velmi stabilní, zaručující optimální bezpečnost.



**Konzole pro propojovací kabely a vzduchové hadice**

Přípojky pro světlo a vzduch ve dvou úrovních zamezují zmatku mezi kabely.