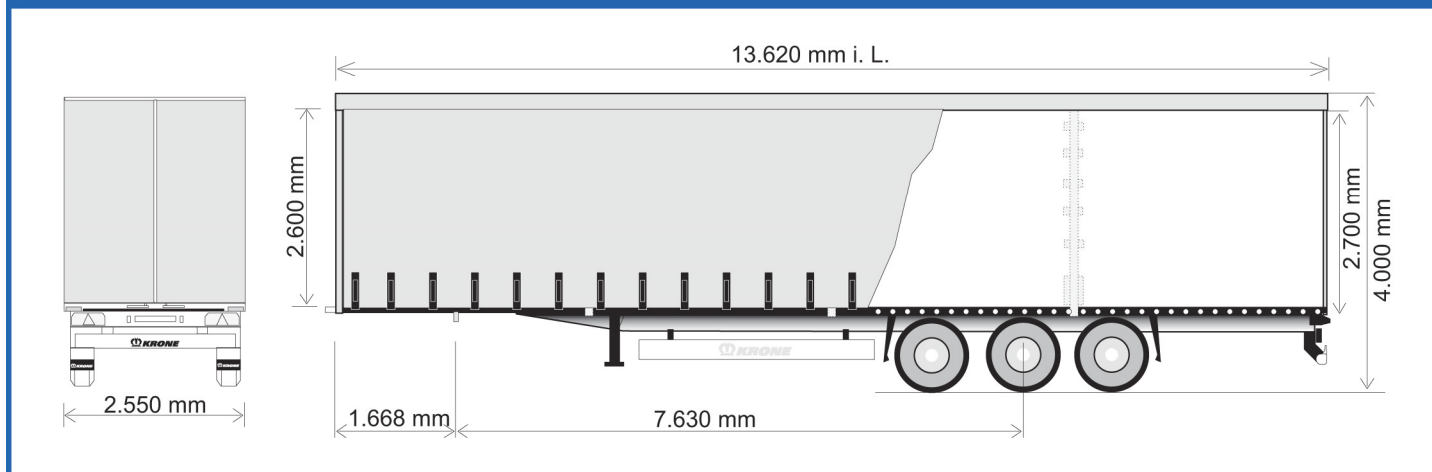


## PROFI LINER SDP 27 eLHB3-CS huckepack



### KRONE PROFI LINER HUCKEPACK SDP 27 eLHB3-CS

#### Technický popis:

Pohotovostní hmotnost v základním provedení cca 6656 kg.

**Chassis:** Obvodový lem **Multilock** umožňující uchycení popruhů každých **100 mm**, rám v přední zóně **102 mm** (včetně podlahy), **Huckepack Design** pro přepravu na železnici, **4 x kapsy pro jeřáb** (barevně označeny), **zadní sklopný nárazník**, **boční zábrany dle norem EU výklopné**, **výsuvné schody v zadní části návěsu**, **výška točny 1130 mm**. **Celková výška návěsu 4000 mm při zajištění čepu 1.130 mm. (HK –Profil 400/1130mm).**

**Parkovací podpěry:** 2 mechanicky ovládané parkovací podpěry 2 x 12 tun. prodloužená klika, zesílení nohou, **Není možné použít paletový koš!!!**

**Nápravy / pérování:** Krone, se sníženým vzduchovým pérováním Krone, s vyrovnáním na rampu, **zdvojené měchy**, **nelze použít zvedací náprava !!**, rozvor náprav 1310 / 1310 mm, vzduchové pérování, offset ET120, Ø kotouče 430 mm.

**Pneumatiky, ráfky:** 6 x 385/65 R 22,5 (11,75 x 22,5), značka dle volby výrobce.

**Blatníky:** ¼ blatníky před přední a za zadní nápravou (78/549/EWG a 91/226/EWG), zástěrky na zadních blatnících.

#### Boční lišta proti odstříku vody

**Brzdy:** Brzdový systém dle norem 71/320/EWG (ECE R 13), spojky na čele cca 800 mm nad úrovní podlahy, diagnostická zásuvka ISO 7638, EBS 2S/2M značky WABCO nebo Haldex, RSS (Roll Stability Support).

**Osvětlení:** Dle normy 76/756/EWG, boční osvětlení v provedení LED, 24V, 7-kolíkové zásuvky DIN ISO 1185 a DIN ISO 3731, 1 světlo do mlhy a 1 světlo pro couvání.

**Příslušenství:** 2 zakládací klíny, bez držáku rezervního kola.

**Podlaha:** 30 mm utěsněná překližka s vrstvou pryskyřice, pevnost DIN 283; pro nápravové zatížení 7200 kg.

**Nástavba:** Shrnovací střecha Krone s diagonálním zajištěním střechy, výška 130 mm, **nakládací výška vpředu 2625 mm**, **nakládací výška vzadu 2625 mm**, **celková výška cca 4000 mm**, **Codefikace pro drážní normu HK-P400) Huckepack**

**Code XL pro transport 120-140 km/h** ,těsnící guma podél střešních vodících profilů v šedém odstínu. 4 řady dřevěných latí.

**Přední čelo:** Z oceli, včetně předních sloupků, lakované, dorazová deska z překližky na vnitřní straně.

**Zadní vrata:** Dvoukřídlá, lakovaná, kryté panty, 2 zajišťovací tyče v každém křídle, nakládací šířka 2480 mm.

**Boční sloupky:** 3 páry bočních sloupků, 6 pozic pro jejich uchycení, nakládací šířka mezi bočními sloupky 2480 mm, 1 kapsa v úrovni podlahy pro 4 dřevěné boční latě, 5 kapes na pro boční latě na každém sloupcu.

**Plachta:** Střešní plachta bílá, boční plachty z PVC, výběr z barev SIO LINE nebo MEHLER. **Plachta v provedení dle drážní normy .**

**Lakování:** Rám otryskán, základová barva nanášena pomocí metody KTL+lakování práškovou barvou.

#### **Barevné provedení:**

Chassis, včetně obvodového lemu:šedá, MB 7350

Boční sloupky: základová barva KTL

**Reflexní polepy:** bok (bílé / zadní vrata / žluté)

Boční zábrany a zadní nárazník: bílá

Čelo, vrata, zadní sloupky: bílá, RAL 9010

#### Záruční podmínky

- **Tovární záruka 2 roky na celé vozidlo,**
  - **10 let proti prorezivění\***
  - **Záruka na opravy Krone 6 let bez omezení ujetých km\***
- \*při dodržení podmínek dané výrobcem

#### Dokumentace

- VTP
- návod k obsluze
- mezinárodní potvrzení CEMT
- servisní knížka
- certifikát EN 12642 CODE XL
- seznam autorizovaných servisů v Evropě / ČR
- Kontaktní karta **KRONE 24h Euro-help**

#### Certifikace

- Nástavba návěsu splňuje normu pro certifikát zabezpečení nákladu dle normy **EN 12642 CODE XL**

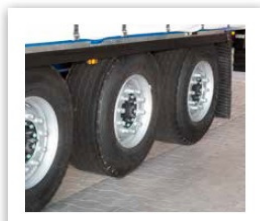
#### Servisní služby

- k dispozici je Vám více než 1400 autorizovaných servisů po celé Evropě
- v ČR je 16 autorizovaných servisů
- **Váš nejbližší servis najdete velmi snadno díky aplikaci KRONE Servis Locator:**  
<http://www.krone-trailer.com/english/service/service-locator/service-locator/>

## Technické provedení návěsu KRONE



**Robustní boční zábrany proti podjetí**  
zábrany jsou přišroubovány přímo k rámu návěsu a z bezpečnostních důvodů jsou lakovány v bílé barvě



**Ochrana proti ostříku vody**  
Návěsy jsou standartně vybaveny lištou a blatníky proti ostříku vody



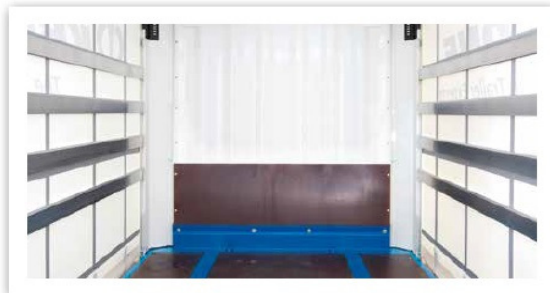
**Zadní nárazník a světla jsou rozděleny do dvou na sobě nezávislých dílů**  
Rozdělení do dvou částí zaručuje rychlou a snadnou výměnu obou dílů



**Chráněné ventily**  
Manipulační ventily jsou dobře chráněné za náprvami. Klíny jsou zde také vždy po ruce.

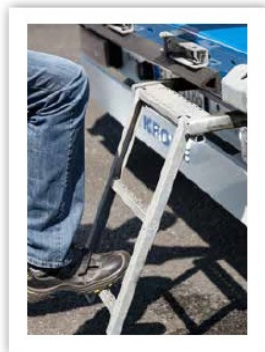


**Vnější rám Multilock**  
kotvící body pro kurty s roztečí 100 mm pro univerzální zajištění nákladu



**Trojité ochrana proti nárazu**

šasi je v přední části vyvedeno nahoru, spolu s ocelovým předním čelem a plywood deskou přišroubovanou přímo k šasi a přednímu čelu, docílíte vynikající ochrany v případě jakékoliv kolize.



**Bezpečný výsuvný žebřík**  
je velmi stabilní, zaručující optimální bezpečnost.



**Konzole pro propojovací kabely a vzduchové hadice**  
Přípojky pro světlo a vzduch ve dvou úrovních zamezují zmatku mezi kabely.