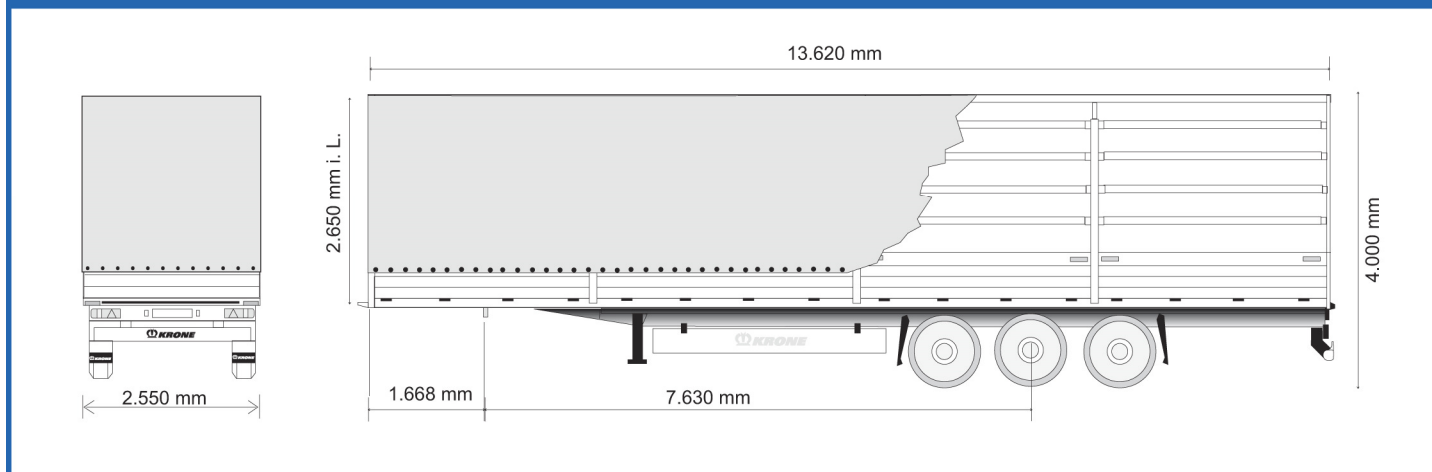


PROFI LINER SDP 27 eLB4-BW



Technický popis:

Pohotovostní hmotnost v základním provedení cca 6480 kg.

Chassis: Obvodový lem **Multilock** umožňující uchycení popruhů každých **100 mm**, rám v přední zóně 125 mm (včetně podlahy), zadní nárazník a boční zábrany dle norem EU, **výška točny 1130 mm**.

Parkovací podpěry: 2 mechanicky ovládané parkovací podpěry 2 x 12 tun.

Nápravy / pérování: **Krone**, s vyrovnáním k rampě, rozvor náprav 1310 / 1310 mm, vzduchové pérování Krone, offset ET120, Ø kotouče 430 mm.

Pneumatiky, ráfky: 6 x 385/65 R 22,5 (11,75 x 22,5), značka dle volby výrobce.

Blatníky: ¼ blatníky před přední a za zadní nápravou (78/549/EWG a 91/226/EWG), zástěrky na zadních blatnících.

Boční lišta proti odstříku vody

Brzdy: Brzdový systém dle norem 71/320/EWG (ECE R 13), spojky na čele cca 800 mm nad úroveň podlahy, diagnostická zásuvka ISO 7638, EBS 2S/2M značky WABCO nebo HALDEX, RSS (Roll Stability Support).

Osvětlení: Dle normy 76/756/EWG, boční osvětlení v provedení LED, 24V, 7-kolíkové zásuvky DIN ISO 1185 a DIN ISO 3731, 1 světlo do mlhy a 1 světlo pro couvání.

Příslušenství: 2 zakládací klíny, bez držáku rezervního kola, 2 x reflexní cedule ECE R 70

Podlaha: 30 mm utěsněná překližka s vrstvou pryskyřice, pevnost DIN 283; pro nápravové zatížení 7200 kg.

Nástavba: **Pevná střecha Hamburger**, boční průchod **2.650 mm vpředu, 2.650 mm vzadu.**, celková výška **3.965 mm**
4 sady dřevěných bočních latí.

Přední čelo: Z oceli, včetně předních sloupků, lakované, dorazová deska z překližky na vnitřní straně.

Zadní čelo: v hliníkovém provedení, výška 550 mm, eloxované, nakládací šířka mezi zadními sloupky 2480 mm, nášlapný stupínek

Boční sloupky: 3 páry bočních sloupků, zlomovací, nakládací šířka mezi bočními sloupky 2480 mm, 5 kapes na pro boční latě na každém sloupku.

Bočnice: 4 bočnice na každé straně, výška 550 mm, eloxované.

Plachta: pevná plachta, rozebíratelná na bocích a vzadu, výběr z barev SIO LINE nebo MEHLER, reflexní polepy, celní lanko

Lakování: Rám otryskán, základová barva nanášena pomocí metody KTL+lakování práškovou barvou

Barevné provedení:

Chassis, včetně obvodového lemu: šedá, MB 7350

Boční zábrany a zadní nárazník: bílá

Boční sloupky: základová barva KTL

Čelo, zadní sloupky: bílá, RAL 9010

Záruční podmínky

- Tovární záruka 2 roky na celé vozidlo,
- 10 let proti prorezivění*
- Záruka na opravy Krone 6 let bez omezení ujetých km*
- *při dodržení podmínek dané výrobcem

Dokumentace

- VTP
- návod k obsluze
- mezinárodní potvrzení CEMT
- servisní knížka
- certifikát EN 12642 CODE XL
- seznam autorizovaných servisů v Evropě / ČR
- Kontaktní karta **KRONE 24h Euro-help**

Certifikace

- Nastavba návěsu splňuje normu pro certifikát zabezpečení nákladu dle normy EN 12642 CODE XL

Servisní služby

- k dispozici je Vám více než 1400 autorizovaných servisů po celé Evropě
- v ČR je 16 autorizovaných servisů
- Váš nejbližší servis najdete velmi snadno díky aplikaci **KRONE Servis Locator**:
<http://www.krone-trailer.com/english/service/service-locator/service-locator/>

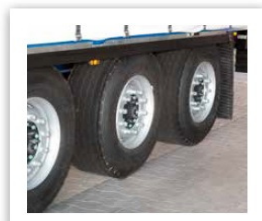
Technické provedení návěsu KRONE



Robustní boční zábrany proti podjetí
zábrany jsou přišroubovány přímo k rámu návěsu a z bezpečnostních důvodů jsou lakovány v bílé barvě



Zadní nárazník a světla jsou rozděleny do dvou na sobě nezávislých dílů
Rozdělení do dvou částí zaručuje rychlou a snadnou výměnu obou dílů



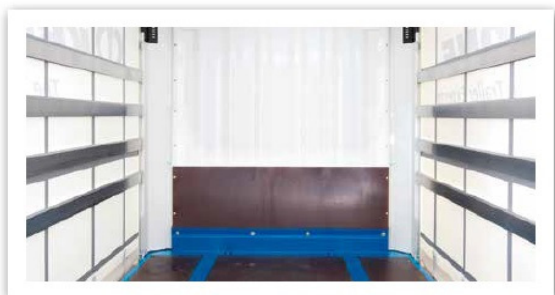
Ochrana proti ostříku vody
Návěsy jsou standardně vybaveny lištou a blatníky proti ostříku vody



Chráněné ventily
Manipulační ventily jsou dobře chráněné za nápravami. Klíny jsou zde také vždy po ruce.

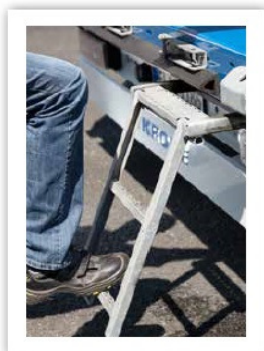


Vnější rám Multilock
kotvící body pro kurty s roztečí 100 mm pro univerzální zajištění nákladu



Trojitá ochrana proti nárazu

šasi je v přední části vyvedeno nahoru, spolu s ocelovým předním čelem a plywood deskou přišroubovanou přímo k šasi a přednímu čelu, docílíte vynikající ochrany v případě jakékoliv kolize.



Bezpečný výsuvný žebřík

je velmi stabilní, zaručující optimální bezpečnost.



Konzole pro propojovací kabely a vzduchové hadice

Přípojky pro světlo a vzduch ve dvou úrovních zamezují zmatku mezi kabely.